

પ્રોજેક્ટ કન્સલ્ટન્ટ્સ



ઓમશાંતિ એસ્ટેટ્સ પ્રા. લી.

૯૦૧, સાકાર-૪, ટાઉન ઠોળની સામે, અમદાવાદ.

ફોન : ૨૬૫૭૯૨૯૪, ૬૬૬૧૩૦૪૨

Website: www.omshantiestates.com

Email: inquiry@omshantiestates.com

આંગણે આપનાર સૌ પ્રભાવિત થશે.
અહીં આપનો **વટ પડી જશે !**

ૐ શાંતિ | બંગલોઝ
તથા રો-હાઉસીઝ
ઓબો... પ્રતિષ્ઠા... વેભવ...



ॐ

ચોતરફ હરીયાળી, ખુશહાલી અને
નિરાંતની પળો મળે, બાળકોને રમવાની મોકળાશ,
વડીલોને આરામદાયક બેઠક મળે,
જ્યાં રહેવાનો વટ પડે...

SITE PLAN



- TYPE-A
- TYPE-B
- TYPE-C
- TYPE-D
- TYPE-E
- TYPE-F

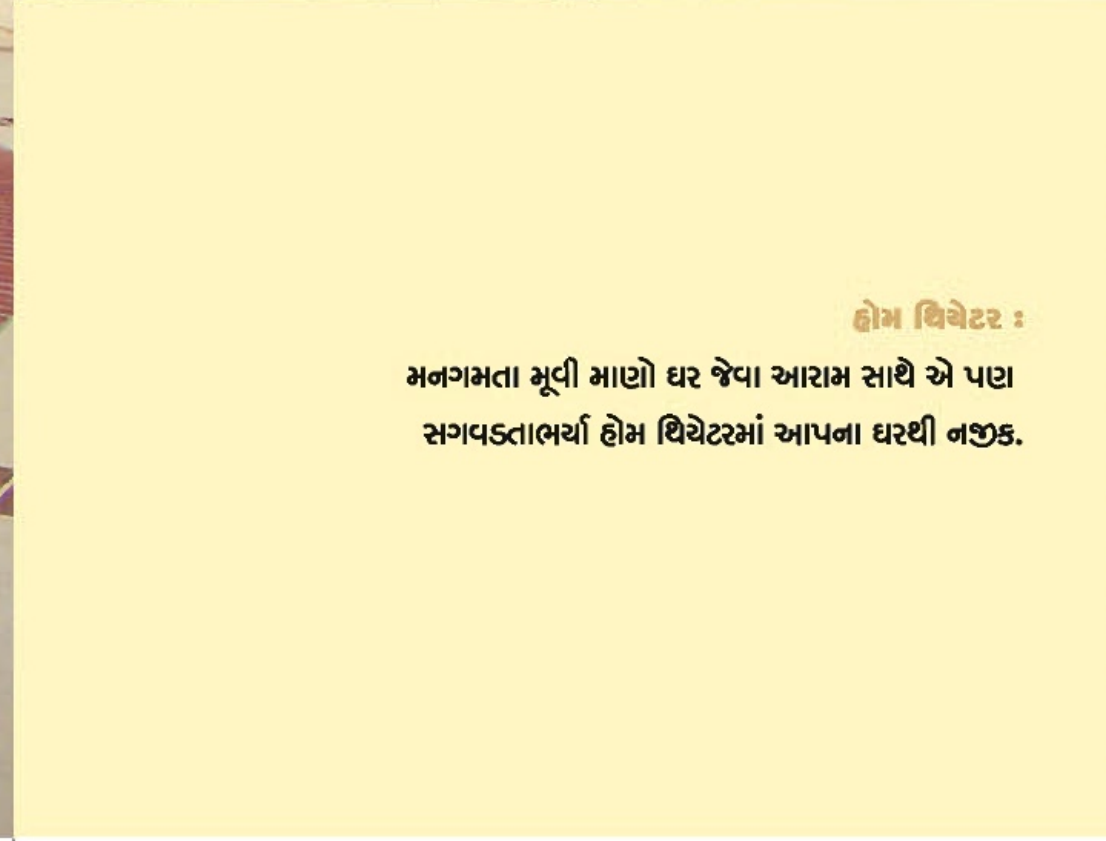
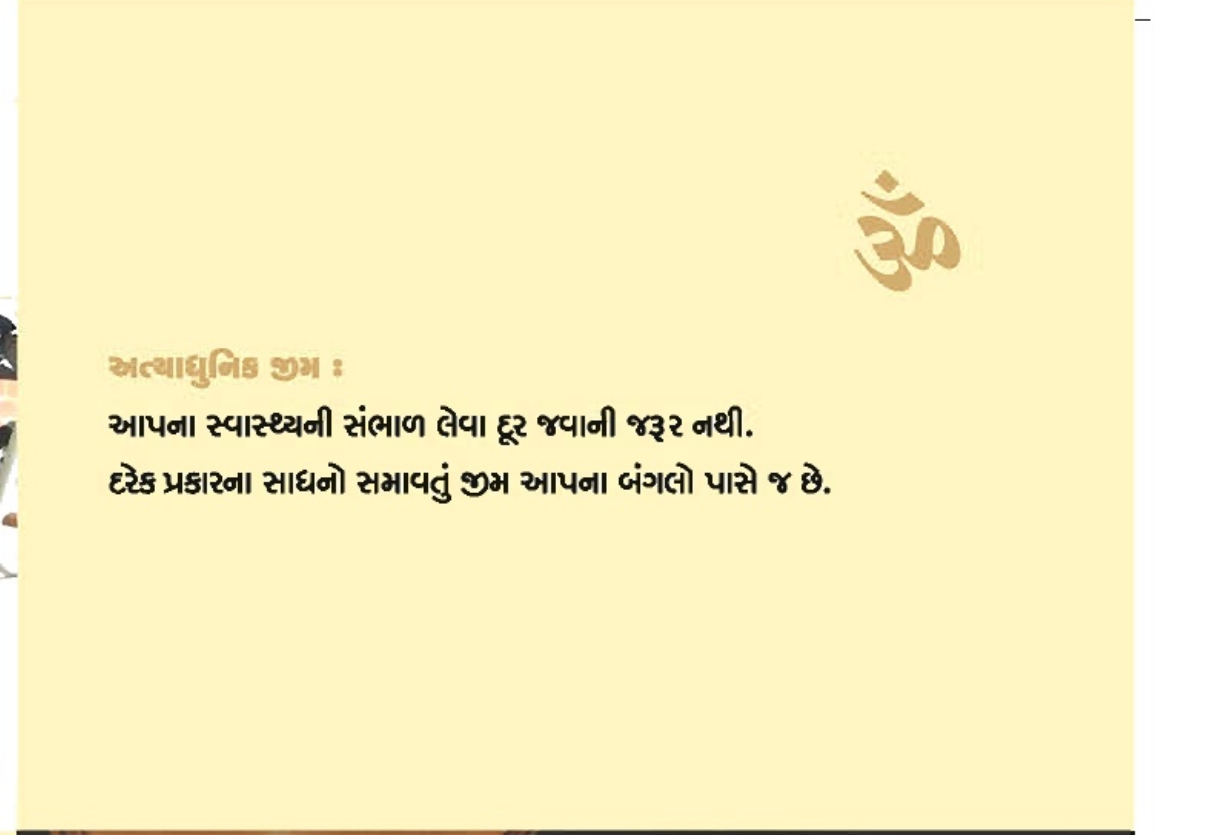
૩ અને ૪ BHK ના સુવિધાપૂર્ણ બંગલોઝ અને રો-હાઉસીઝ

ૐ શાંતિ બંગલોઝ
 રીંગ રોડથી વટવાના રસ્તે, શાબ-૩ થી આગળ,
 અચોદ્યા-સતેજ હોમ્સની સામે, ન્યૂ વટવા, અમદાવાદ.



ૐ શાંતિ બંગલોઝ
 તથા રો-હાઉસીઝ
 ગોમો... પ્રતિબા... વૈભવ...

- ૨૪ હલાક પાણીની સુવિધા
- ટેક સુવિધે ઓપનરોડ વોલ્ડ હેલ
- ધોજાણી પોતાનો ખેર
- ૧,૦૦,૦૦૦ સિટની અન્ટરકાર્ડ પાણીની ટાંકી
- અમદાવાદ મ્યુનિસિપલ કોર્પોરેશનનું પાણી લો અફ ય





ॐ

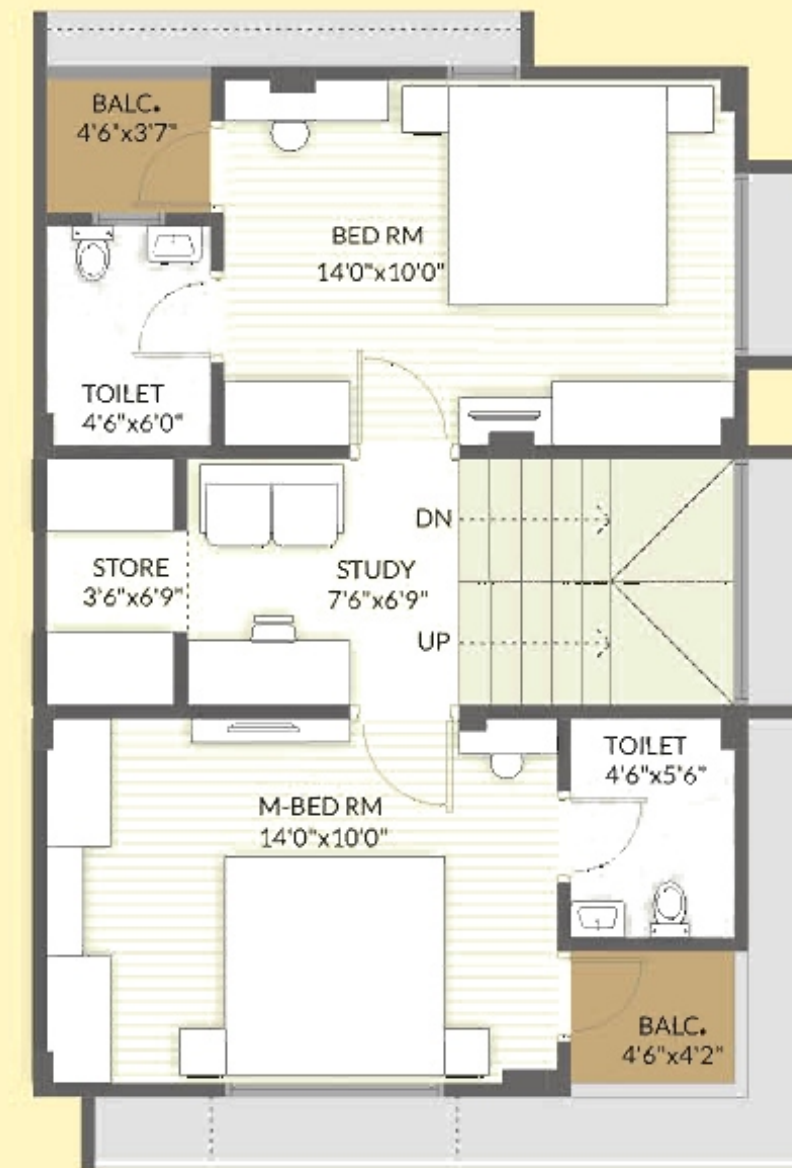
3 બીએચકે યુનિટમાં ભવિષ્યમાં વધારાના ચોથા બેડરૂમ માટે સ્ટ્રક્ચર પહેલેથી જ સુસજ્જ. કોલમો હોવાથી સરળતાથી ચોથો બેડરૂમ લઘુત્તમ ખર્ચમાં તૈયાર થઈ શકશે. વધુમાં દરેક કોલમ ટાઈબીમ સાથે સાંકળેલો હશે.

A TYPE
4-BHK

GROUND FLOOR PLAN



FIRST FLOOR PLAN



SECOND FLOOR PLAN



ॐ शांति | બંગલોઝ
તથા રો-હાઉસીઝ
મોબો... પ્રતિષ્ઠા... વેભવ...

B TYPE
3-BHK
B1, B2, B3

GROUND FLOOR PLAN



FIRST FLOOR PLAN



SECOND FLOOR PLAN



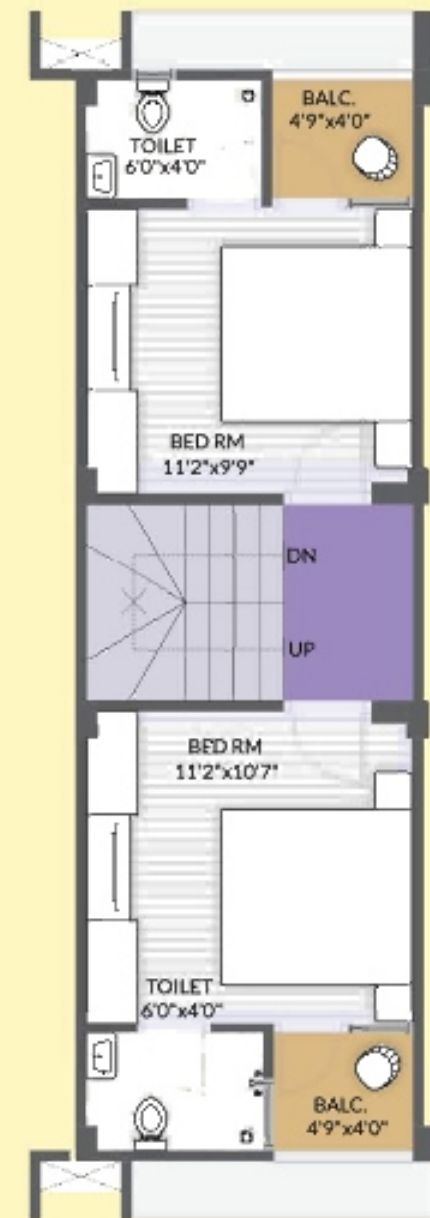
ॐ शांति | બંગલોઝ
તથા રો-હાઉસીઝ
મોબો... પ્રતિષ્ઠા... વેબવ...

C TYPE
3-BHK

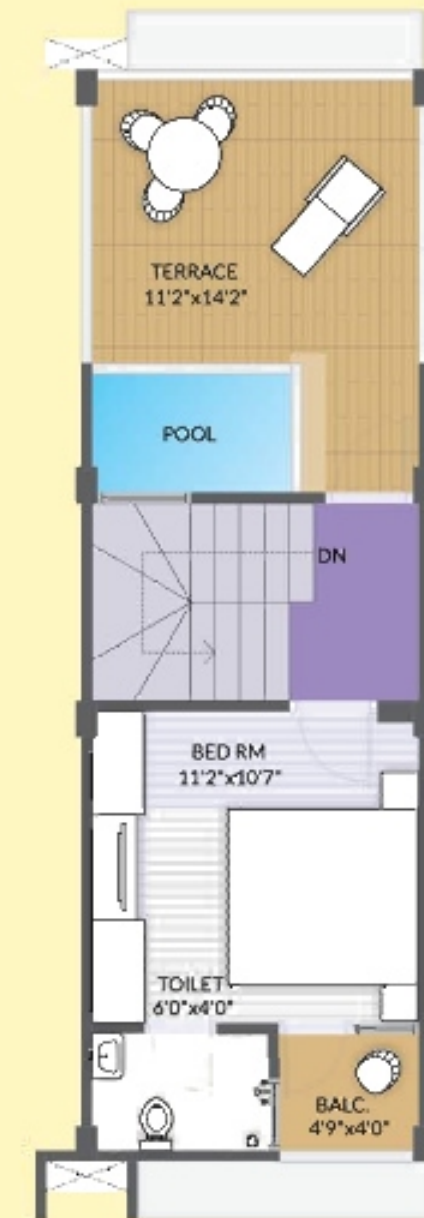
GROUND FLOOR PLAN



FIRST FLOOR PLAN



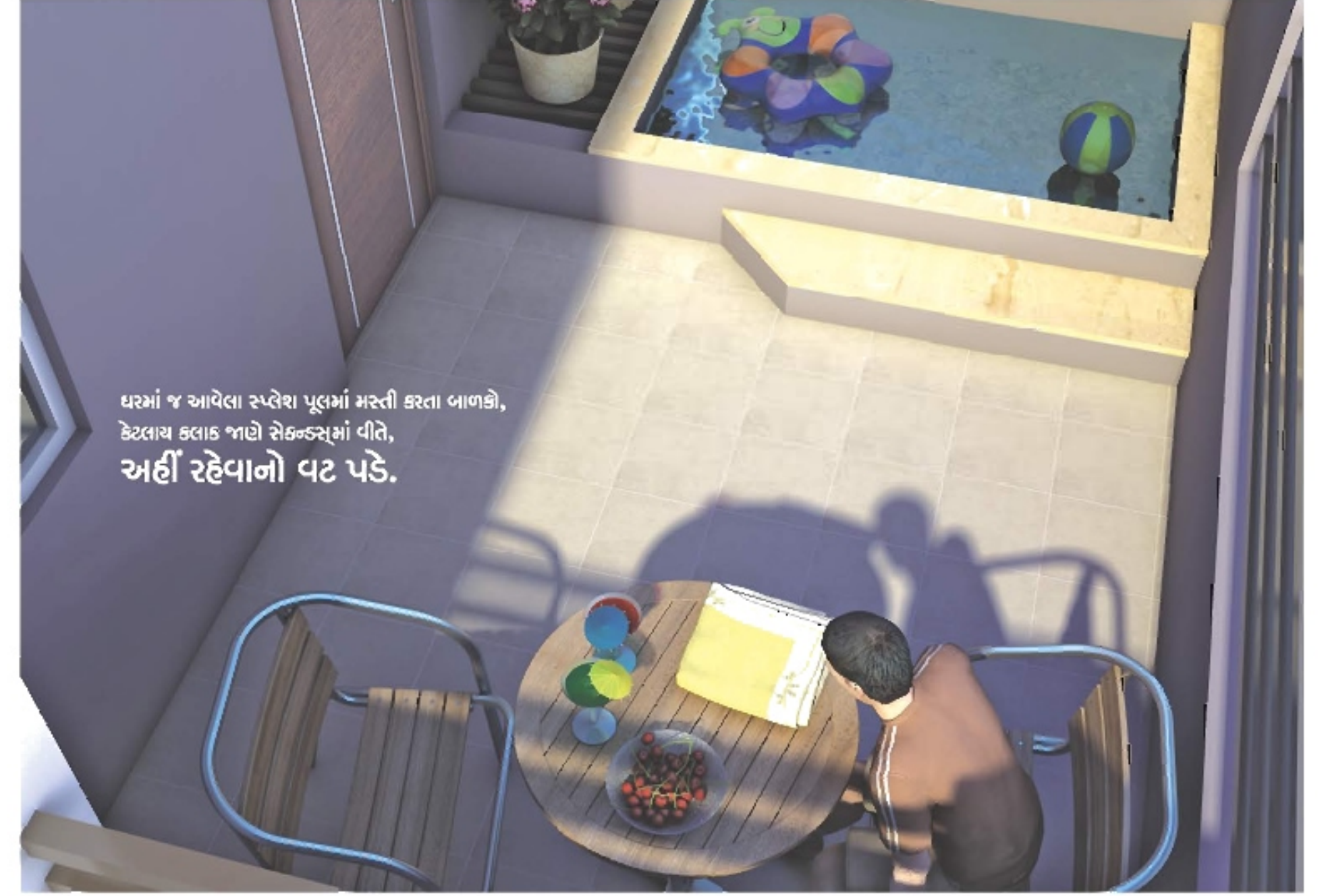
SECOND FLOOR PLAN



ॐ शांति | બંગલોઝ
તથા રો-હાઉસીઝ
મોભો... પ્રતિષ્ઠા... વેભવ...



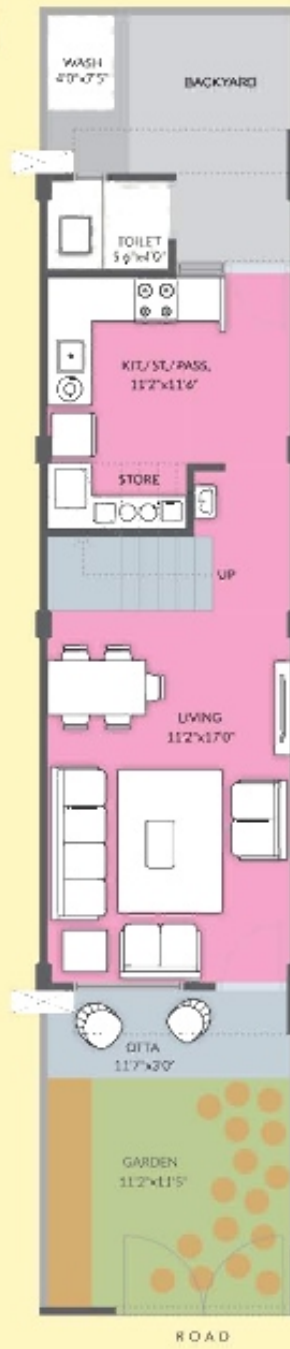
તમારો બંગલો, સાથે ગાર્ડન અને પરિવારનું સ્થિત મળે
અહીં રહેવાનો વટ પડે.



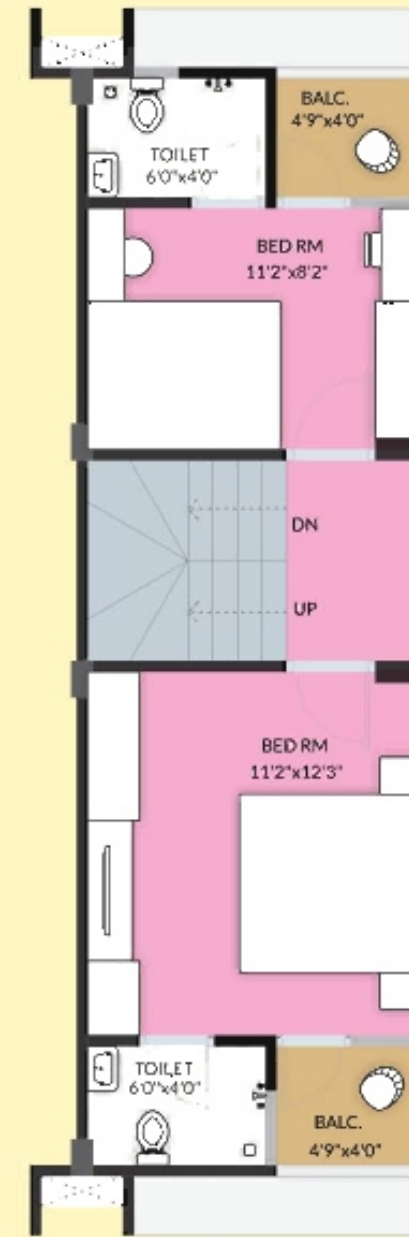
ઘરમાં જ આવેલા સ્પેશ પૂલમાં મસ્તી કરતા બાળકો,
કેટલાય કલાક જાણે સેકન્ડ્સમાં વીતે,
અહીં રહેવાનો વટ પડે.

D TYPE
3-BHK

GROUND FLOOR PLAN



FIRST FLOOR PLAN



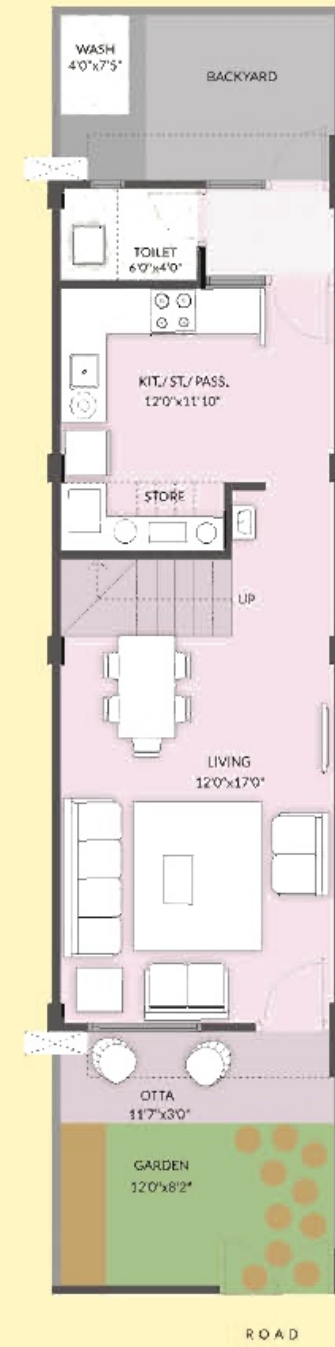
SECOND FLOOR PLAN



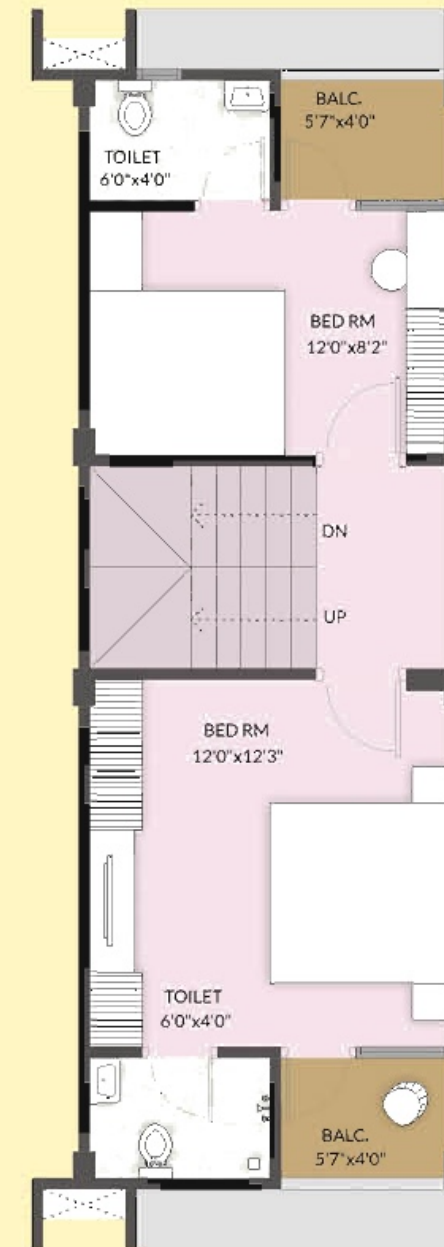
ॐ शांति | भंगलोज
तथा रो-हाउसीज
भोભો... પ્રતિષ્ઠા... વેબવ...

TYPE 3-BHK

GROUND FLOOR PLAN



FIRST FLOOR PLAN



SECOND FLOOR PLAN



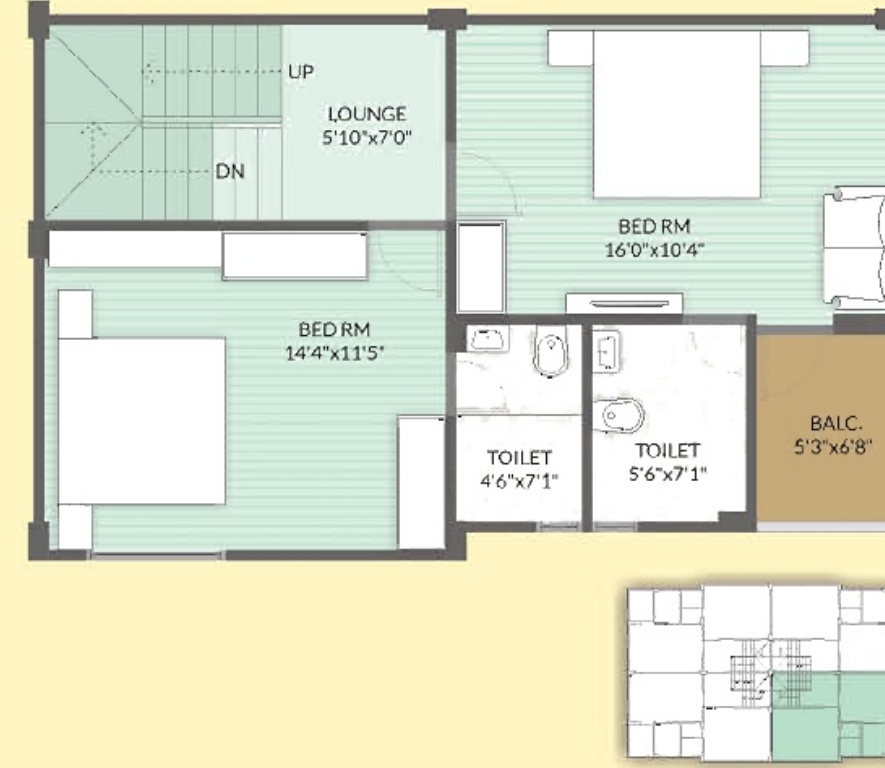
ॐ शांति भंगलोज
तथा रो-हाडिसीज
भोलो... प्रतिष्ठा... वैभव...

TYPE
4-BHK

GROUND FLOOR PLAN



FIRST FLOOR PLAN



SECOND FLOOR PLAN

ॐ शांति | બંગ્લોઝ તથા
રો-હાઉસીઝ
મોભો... પ્રસિદ્ધ... વેલ્વ...



આપના બાળકોની રમત-ગમત માટે, આપના શુભ પ્રસંગો માટે, વડીલોને નિરાંતે બેસવા,
ચાલવા માટે હરીયાળો કૌમિય પ્લોટ અહીં ઉપલબ્ધ છે.

સ્પેસિફિકેશન

કોલમ ટાઇબીમ બધા જ કોલમને મજબૂત ટાઇબીમ વડે સાંકળી લેવાશે જેથી ઇમારતને મજબૂત આધાર મળે.

કોંક્રિટ સમગ્ર ઇમારતનું કોંક્રિટનું કામ નવા બાયલોઝ મુજબ એમ-૨૦ ની શક્તિ ધરાવતું થશે, જે ભૂકંપ પ્રતિરોધક હશે. કોંક્રિટનું સંપૂર્ણ કામ સ્વમાલિકીના “વે-વેચિંગ મશીન” વડે કરવામાં આવશે જેથી દર વખતે કોંક્રિટનું મિશ્રણ એકઠાં ધાથ અને સમગ્ર ઇમારતની મજબૂતાઈ એકરસખી ધાથ. વધુમાં સ્વમાલિકીના ઓટોમેટીક કોંક્રિટ પંપથી સ્વેલ ભરવામાં આવશે, જેથી કોંક્રિટની ગુણવત્તા જળવાઈ રહે.

સિમેન્ટ માત્ર આઈ.એસ.આઈ સિમેન્ટ જ વપરાશે. જેવો કે બિનાની, એલ એન્ડ ટી, અંબુજા, જે. કે. શક્તિ, વિક્રમ, વિગેરે.

લોખંડ કોંક્રિટના માળખા માટે સમગ્ર લોખંડ “ઈન્ડસ્ટ્રીયલ”, “ગેલન્ટ”, “સુલેખરામ” બ્રાંડનું અથવા તેના જેવી જ ગુણવત્તાનું વપરાશે. નાના કારખાનામાં બનેલું લોખંડ જરાય વપરાશે નહીં. મુખ્ય દરવાજાને લાકડાની ફેમમાં સરસ રીતે શણગારેલો ભવ્ય ડિઝાઈન તથા ટેબાવનો મુખ્ય દરવાજાને બનાવવામાં આવશે.

બાકીના દરવાજા બાકીના બધા જ દરવાજા માર્બલની ફેમમાં “ફલશ કોર” પ્રકારના હશે.

પ્લમ્બીંગ તથા સેનિટરી વેર આપણા ટેશની વિખ્યાત તેમજ મોંઘી “જગુઆર” અથવા “પલંબર” ના ફર્ટ કવોલીટીના નળ વાપરવામાં આવશે. વોશ બેઝિન તથા સંડાસની બેઠક જેવા સેનિટરી વેરના બધા સાધનો ‘સેરા’ અથવા ‘ફિન્ટુસ્તાન’ કંપનીના ફર્ટ કવોલીટીના રહેશે. બધા જ બાથરૂમ અને ચોકડી ત્રણ સ્તરનું વોટરપ્રૂફિંગ કરવામાં આવશે જેથી ભેજ અને પાણી લીક થવાની અગવડો ન થાય.

ફ્લોરિંગ ટેક રૂમમાં 24"x 24" ના જાણીતા બ્રાંડના ફર્ટ કવોલીટીના વિટ્રીફાઈડ ટાઇલ્સ આવશે. બ્લેક ગ્રેનાઈટ / ગ્રીન કલરના ડેકોરેટીવ સ્ટોનમાંથી બનાવવામાં આવશે તથા લીન્ટલ લેવલ સુધી ગ્રેડેડ ટાઇલ્સ આપવામાં આવશે.

ઇલેક્ટ્રીકલ્સ બધું વાયરિંગ ૧૦૦ ટકા આઈ.એસ.આઈ. કોપર વાયરનું તથા કન્સીલ્ડ કરવામાં આવશે. બધી જ સ્વીચ HI-FI બ્રાંડની સુશોભિત અને આઈ.એસ.આઈ. માર્ક ધરાવતી વાપરવામાં આવશે. ટીવાલ અંદર ટીવાલો માટે પ્લાસ્ટર ઉપર વોલ પુટ્ટી લગાવીને ફિનિશિંગ આપવામાં આવશે.

વિશિષ્ટતાઓ

- સ્ટ્રીટ લાઇટ્સ સહિત RCC ના સ્ટ્રક્ચર
- સુંદર ગાર્ડન સાથેનો કોમ્પાઉન્ડ
- ૨૪ કલાક સિક્યુરિટી માટે આધુનિક CCTV કૅમેરા
- વ્યક્તિગત પ્રાઇવેટ પૂલ
- સ્પિનિંગ પૂલ, હોમ થિયેટર તથા ગ્રુમ
- નવા બાયલોઝ મુજબ ભૂકંપ પ્રતિરોધક સ્ટ્રક્ચર (પૂરેપૂરી ટાઇબીમ કનેક્ટીવિટી સાથે)
- સુવિકસિત એરિયા
- એ.એમ.ટી.એસ. બસો, રીક્ષા તેમજ ટ્રકડાની સગવડ
- પ્રદૂષણમુક્ત એરિયા
- બનાવે, મંદિરો, શાળાઓ અને હોસ્પિટલની બજાર
- મ્યુનિસિપલ કોર્પોરેશન હટની અંદર
- આલીશાન એન્ટ્રન્સ ગેટ
- સુંદર કલરસ્ટીમ સહિતનું એલિવેશન
- રિંગરોડથી ૧ કિલોમીટર પહેલા તથા વટવા ગામથી ૦.૫ કિલોમીટરના અંતરે ૬૦ ફુટના વિશાળ રોડ ઉપર, સ્કીમને સંલગ્ન ત્રણ ટી.પી. રોડ

મંદિરો નવા બનેલા મહાદેવજીના મંદિર તથા ટેવીમાતાના પૌરાણિક મંદિરથી નજીક, પૌરાણિક બળિયાદેવ મંદિર લાંબા, રણછોડજી મંદિર, રંગીલા હનુમાન મંદિર-વટવા, જૈન ટેરાસર-વટવા, જી. આઈ. ડી. સી રોડ, ગાયત્રી મંદિર-વટવા, બાલા હનુમાન મંદિર-વટવા, કૃષ્ણ મંદિર.

શાળાઓ કુટિર વિદ્યાલય, ગાયત્રી વિદ્યાલય, રાજરામ વિદ્યાલય, સરસ્વતી વિદ્યાલય, નવા વટવા પ્રાથમિક શાળા, રિઘ્દી ગુજરાતી સ્કૂલ, રાજશ્રી ઈંગ્લીશ સ્કૂલ - વટવા, લિચો ઈંગ્લીશ સ્કૂલ.



- ૩૨ (૧) નારોલ ચોકડી - લાંબા ટર્મિનલ (ડાબી બાજુ) - કેનાલ - ઓ શાંતિ બંગલોઝ
- ૩૨ (૨) ઈસનપુર ચોકડી - વટવા ગામ - ઓ શાંતિ બંગલોઝ - રીંગ રોડ પહેલા
- ૩૨ (૩) અસલાલી સર્કલ - રીંગ રોડ - ગામડી ચાર સ્ટ્રા (ડાબી બાજુ) ઓ શાંતિ બંગલોઝ - વટવા પહેલા
- ૩૨ (૪) લાલજેની સર્કલ / હાથીજણ સર્કલ - રીંગ રોડ - રોપડા ચાર સ્ટ્રા ગામડી ચાર સ્ટ્રા (જમણી બાજુ) - ઓ શાંતિ બંગલોઝ - વટવા પહેલા
- ૩૨ (૫) સ્મૃતિ મંદિર - કેનાલ રોડ - ઈસનપુર રોડ (ડાબી બાજુ) - વટવા ગામ ઓ શાંતિ બંગલોઝ - રીંગ રોડ પહેલા

ૐ શાંતિ બંગલોઝ
તથા રો-હાઉસીઝ
મોભો... પ્રતિષ્ઠા... વૈભવ...